

## »Domotex«- und »Bau«-Messebericht

tungskomfort deutlich und die »PPS«-Profil-Systeme bieten damit mehr Nutzen als herkömmliche Systeme.

### Weiteres Highlight: der »Mono-Clip«

Mit dem zweiteiligen Profil-System »Mono-Clip« präsentierte Küberit auf den Branchenmessen das erste System für Laminat, Parkett und Starkparkett, das durch seinen sehr schmalen Aufbau unglaublich zierlich erscheint und gleichzeitig eine Dehnfuge von 13 mm ermöglicht. Eine neue Clip-Technik macht die Verarbeitung komfortabler und schneller als bisher. Durch diesen innovativen Profil-Aufbau bietet »Mono-Clip« bis zu 60 Prozent mehr Nutzen als herkömmliche Systeme. Mehr dazu gibt es in der kommenden Ausgabe.

### LiCo: Viele Boden-Delikatessen und Raffinessen

Domotex. Printkork, Designbeläge in jeglicher Coleur mit unterschiedlichsten Oberflächenstrukturen bis hin zu

Linoleumfertiggböden und mineralischen Belägen – LiCo hatte den »Domotex«-Besuchern etliches zu bieten in gewohnt stimmiger Atmosphäre. Ein besonderes Augenmerk galt beispielsweise »Lipur«. Der Designbelag ist frei von PVC, Chlor, Weichmachern sowie Phthalaten und erfüllt somit alle Voraussetzungen für einen wohngesunden Boden. Der hoch resistente Belag ist besonders für den Objektbereich ideal. »Lipur« punktet durch seine innovative Technologie und neue Gestaltungsmöglichkeiten. Durch die Weiterentwicklung der Oberflächentechnologie wurde eine spezielle Oberflächenstruktur und hochstrapazierfähige PU-Beschichtung mit einer authentischen Haptik entwickelt. »Lipur« ist leicht zu pflegen, äußerst widerstandsfähig gegen Flecken und sehr kratzbeständig, was die Nutzungsklasse 34 unterstreicht.

*LiCo-Geschäftsführer Edwin Lingg bot den Besuchern ein vielfältiges Spektrum an Bodenbelagslösungen aus der eigenen Ideen- und Produktionsschmiede.*

*Foto: Redaktion OBJEKT*



### Loba: Das Jahr wird bunt

Domotex. Loba hat die Farbpalette der »Lobasol«-Linie stark erweitert und vereinheitlicht. Ab sofort stehen damit unendliche Gestaltungsmöglichkeiten im Bereich der imprägnierenden Öle und der schichtbildenden Hartwachsöle zur Verfügung. Abgerundet wird das umfangreiche Kolorierungssystem durch das breite Farbspektrum der wasserbasierten »Lobadur«-Lacksysteme, das sich bereits auf Tausenden von Quadratmetern weltweit bewährt hat.

In der Linie »Lobasol« wurde das Natur-Hartwachsöl »MarkantColor« mit neuen Farben ausgestattet. Nach einer Vereinheitlichung der Farbpaletten von »MarkantColor« und dem 2K-High Solid-»ImpactOil Color« stehen nun beide Produkte in 17 Farben zur Verfügung – drei Grundfarben (Weiß, Grau, Schwarz), sieben Holzfarben (neue Farbe: Nussbaum) und sieben Trendfarben (darunter etwa Chalk, Oyster, Clay). Durch das Mischen der Farben innerhalb der Produktgruppen lassen sich darüber hinaus unzählige weitere Nuancen kreieren.

### Es kommt auf den feinen (Farb-)Ton an

Eine Kombination mit der wasserbasierten Pigmentbeize »Lobasol Pre-Tone«, erhältlich in den Grundfarben Weiß, Braun und Schwarz sowie den neuen Trendfarben Steel und Mocha, intensiviert die Farben des lösemittelfreien »ImpactOil Color«. Mit »Pre-Tone Weiß« und »ImpactOil Color Chalk« kann beispielsweise ein elegantes, sehr helles Weiß erzielt werden. Darüber hinaus sind spannende Zweifarben-Effekte möglich, wie etwa der eindrucksvolle Schwarzweiß-Kontrast bei einem Aufbau aus »PreTone Schwarz«, »ImpactOil Transparent« und »ImpactOil Chalk«.



*Susana Torres Fernandes, Marketing & Communication bei Loba, führte die Besucher in die »bunte« Loba-Welt der Öle, Wachse und Wassersiegel.*

*Foto: Redaktion OBJEKT*

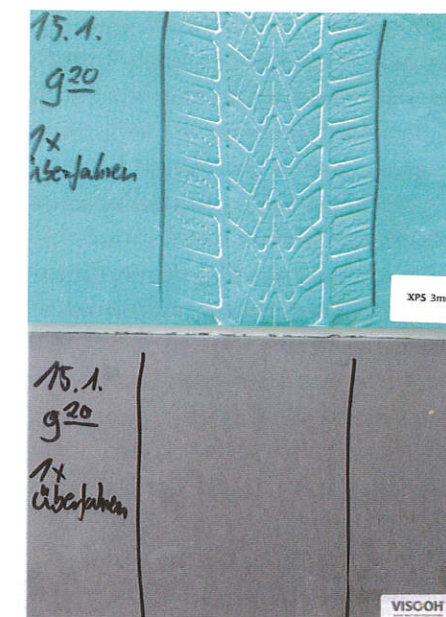
### Beste Eigenschaften vereint: »MarkantNature«

In seinem Hartwachsöl-Programm bringt der Premiumhersteller ergänzend zu dem etablierten »Markant Transparent« und »Color« ganz neu das »MarkantNature« auf den Markt: Es vereint die Eigenschaften eines klassischen Hartwachsöls mit dem modernen Rohholz-Look. Seine spezielle Rezeptur lässt die Holzoberfläche unbehandelt erscheinen, indem sie die natürliche Farbe des Holzes weder abdeckt noch anfeuert. Gleichzeitig erhält der Boden eine gleichmäßige, füllige Oberfläche, die zuverlässig Schmutz und Wasser trotz. Alternativ zu einem zweifachen Auftrag von »MarkantNature« sorgt auch das Zusammenspiel mit den hellen Farbtönen von »Markant Color« für optische Highlights. Hierbei wird zuerst »Markant Color« und nach der Egalisierung »MarkantNature« aufgetragen.

### Farbgestaltung auf Wasserbasis

Unbegrenzte Möglichkeiten der Farb-

gestaltung bieten auch die wasserbasierten Systeme zur Oberflächenversiegelung. Das HS-2K-»Intensive Color A.T.« etwa ist eine äußerst verarbeitungsfreundliche High-Solid-Grundierung auf Ölbasis. Sie steht mit der neuen Farbe Chalk in nunmehr zwölf Farben zur Verfügung. Diese können ebenfalls nach Belieben frei untereinander gemischt werden. Besonders reizvoll ist die Kombination von »IntensiveColor« oder »Transparent« mit dem »unsichtbaren« Oberflächenschutz 2K-»InvisibleProtect A.T.« Das Ergebnis vereint eine geölte, angefeuerte Optik mit den Vorzügen einer Versiegelung. Daneben ermöglicht der Bestseller »ProColor« eine sichere und einfache Kolorierung in zehn Farben.



*Vergleichsbild herkömmliche Unterlage vs. »Viscoh One«: Der Reifen-Abdruck war bei dem Viscoh-Produkt nach kurzer Zeit nicht mehr zu sehen.*

*Foto: Viscoh*

### Viscoh: Platt gemacht – Unterlage brilliert im Stresstest

Bau. Mit einer ungewöhnlichen Testmethode hat Viscoh, der oberfränkische Spezialist für Verlegeunterlagen, in München auf sich aufmerksam ge-

macht. Mit einem Elektro-Smart fuhr man am Messestand über diverse Unterlagen, um den Unterschied zwischen viskoelastischen und herkömmlichen Unterlagen zu verdeutlichen. Während handelsübliche Unterlagen entweder gar keine federnden Eigenschaften aufwiesen oder sich bei ex-



*Joachim Weber, geschäftsführender Gesellschafter von Viscoh, demonstrierte »eindrucksvoll« die Elastizität der Produkte – ein Smart fuhr über die Unterlagen.*

*Foto: Redaktion OBJEKT*